

Notice de montage

**Qboard**<sup>®</sup> **quick**  
Quality Board

# Notice de montage Qboard® quick

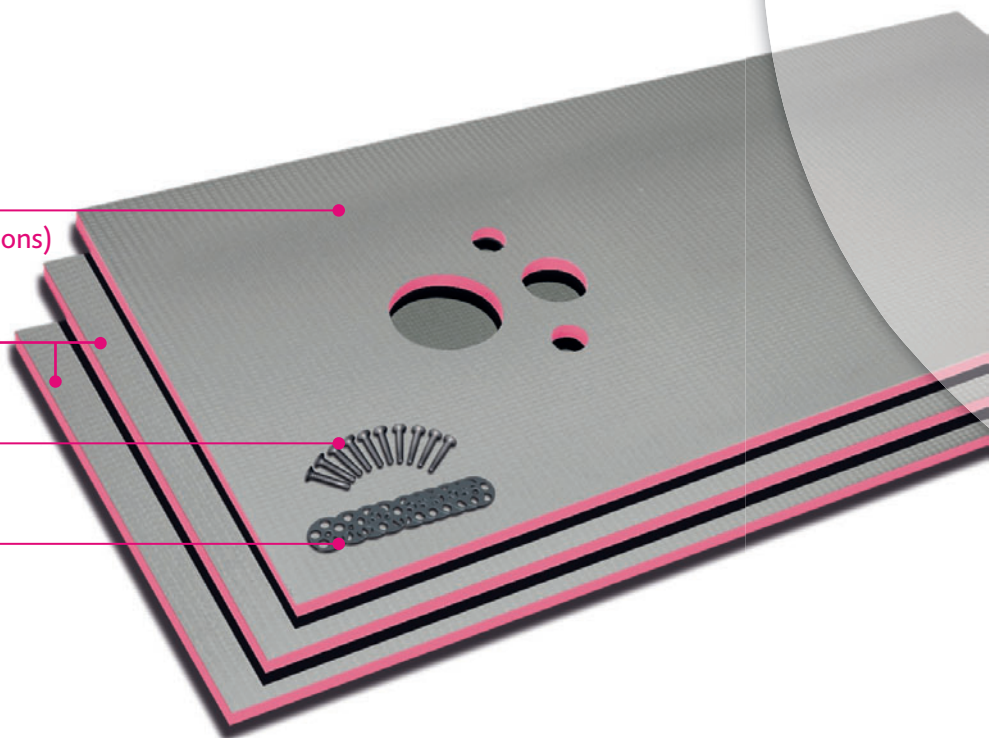
## Composition du kit:

1 Panneau 1300 x 600 x 20 mm  
(avec découpes pour passage de canalisations)

2 Panneaux 1300 x 600 x 20 mm

10 Vis à métal autoperforantes

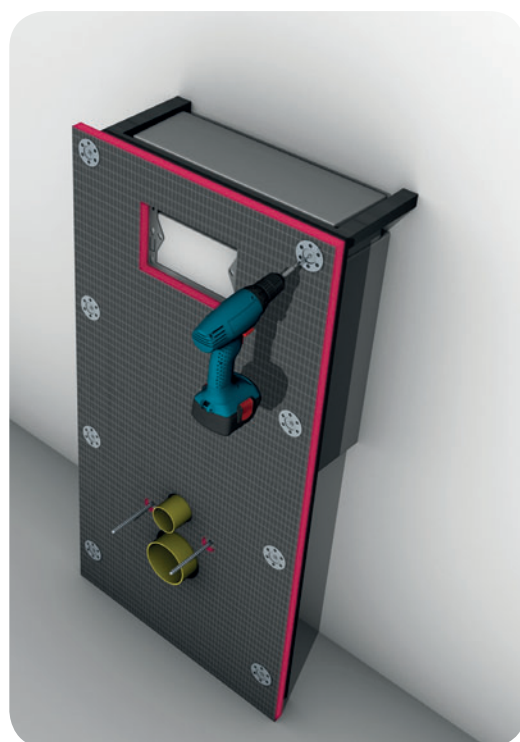
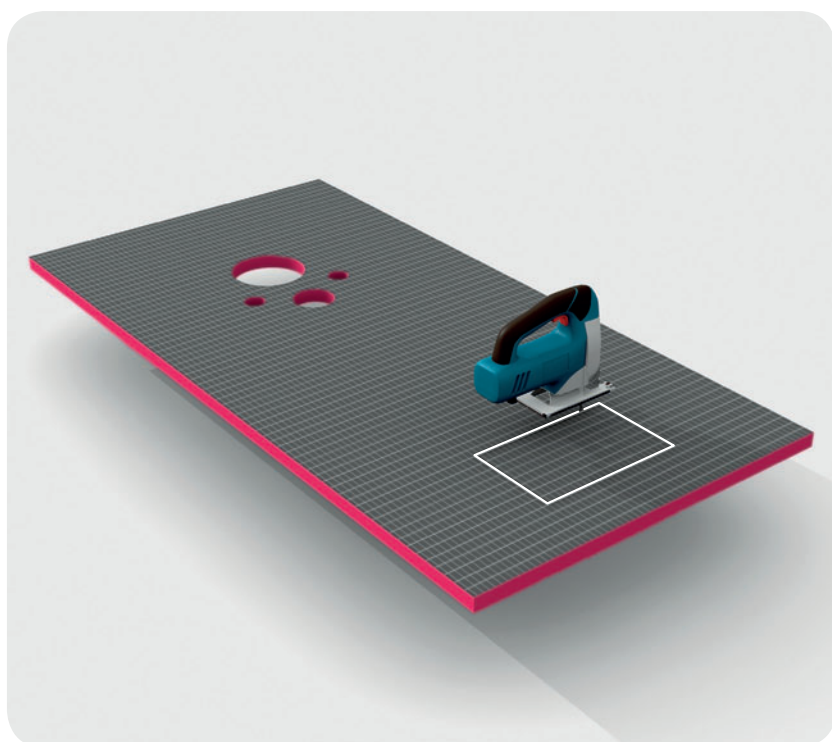
10 Rondelles ajourées



Raccourcir (cutter, scie égoïne ou sauteuse) le panneau avec passage de canalisations prévu du kit Qboard quick à la dimension adéquate fonction du modèle de bâti-support à habiller.

Il faut penser à découper une réservation pour le bouton poussoir du bâti-support. Fixer ensuite par vissage. Pour cela il faut utiliser des rondelles (diamètre de 30 mm environ) et vis autoperforantes en les répartissant tel que sur l'illustration.

Il faut éventuellement pré-percer les montants du bâti-support avec une mèche de faible diamètre.



**Remarque:**

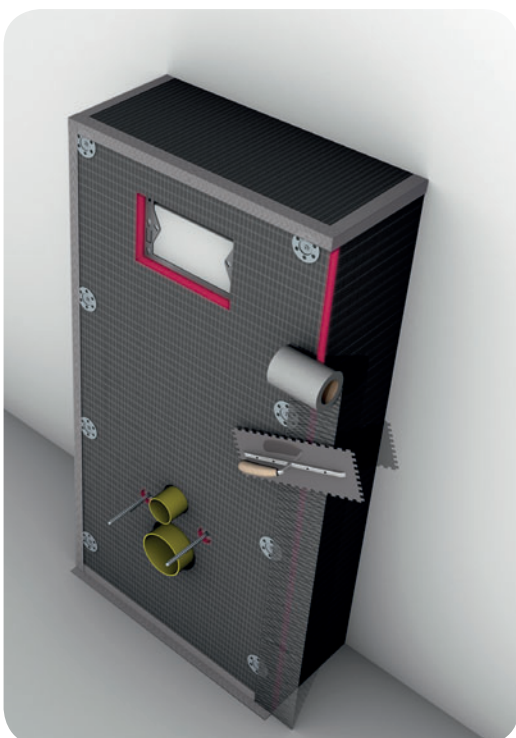
Pour l'installation sont nécessaires:

- bande d'armature
- colle de montage (par exemple colle PU sans solvants)



L'habillage des parties supérieures et latérales est réalisé à partir des autres panneaux en les ajustant aux bonnes dimensions.

La fixation de ces éléments au mur, au sol et au panneau frontal peut être réalisée à l'aide d'une colle de montage adaptée (par ex. colle PU sans solvant).



Maroufler une bande d'armature (type fibre de verre) avec de la colle à carrelage sur tous les joints et bords.

# Notice de montage Qboard® quick

Pour assurer une répartition suffisante de la pression due la charge exercée par le WC, Qboard quick doit être carrelé. On peut carrelé directement sur Qboard quick. D'une façon générale, il est possible d'utiliser tout type et toute dimension de carreaux. Il faut cependant respecter une dimension min. de 22 x 22 mm et une épaisseur min. de 4 mm. Après durcissement de la colle à carrelage, le WC peut être monté sur le panneau carrelé.



## Remarque

Les conseils et indications contenus dans la présente notice de montage sont basés sur notre expérience et l'état actuel de la technique. Elle ne confère aucune garantie et ne présente aucun caractère contractuel.

Il est conseillé de procéder à un examen préalable des spécificités du lieu de montage, notamment quant aux particularités et à la physique du bâtiment, ainsi qu'aux réglementations en vigueur, afin d'adapter en conséquence les conseils figurant sur la notice et de s'assurer de la réalisation du montage dans le respect des règles de l'art.

Qboard® est une marque déposée par Jackon Insulation GmbH.

JACKON Insulation GmbH • Carl-Benz-Straße 8 • D-33803 Steinhagen • Telefon +49 5204 9955-0 • Telefax +49 5204 9955-400  
info@myqboard.com • [www.myqboard.com](http://www.myqboard.com)